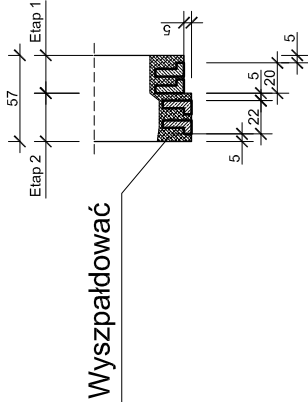
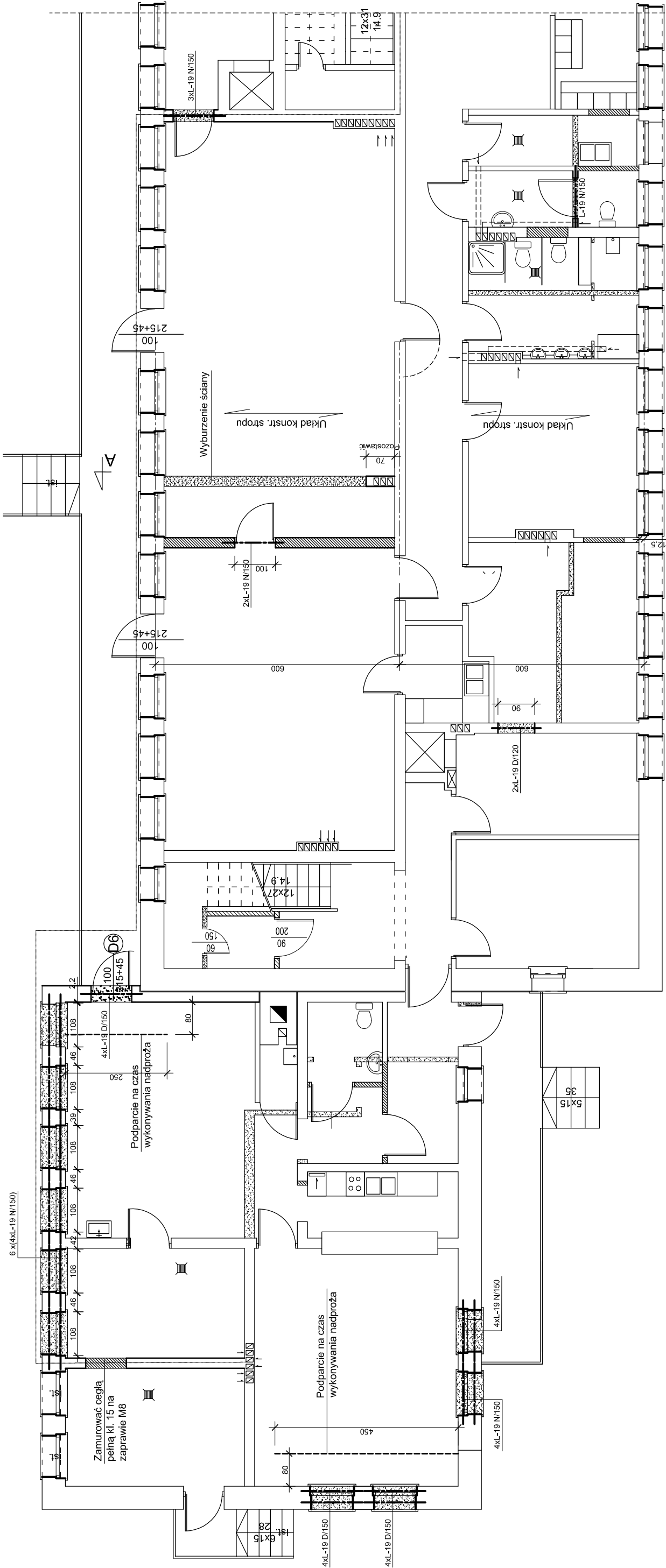


Szczegół wykonania
nowych nadproży
nadokiennych



Wyszpałdować



Pracownia Projektowa arch. Jadwiga Bartnik ul. Szarych Szeregów 64/14 45-286 OPOLE tel. 604548335 e-mail: jadviga.bartnik@o2.pl			
BRANŻA	Konstrukcja		
FAZA PROJEKTU	PROJEKT BUDOWLANY		
TEMAT RYSUNKU	Elementy konstrukcji		
DATA MAJ 2016	SKALA 1:100	NUMER K 1	
OBIEKT	Budynek Żłobka w Ozimku		
ADRES	Ozimek, ul. Ostapa Dłuskiego 15		
INWESTOR	Gmina Ozimek ul.Ks J.Dzierżona 4B, 46-040 Ozimek		
PROJEKTANT Inż. Zdzisław Henkiel	UPRAWNIENIA	PODPIS	
SPRAWDZAJĄCY	UPRAWNIENIA	PODPIS	
		PODPIS	